



前立腺癌の診断に最新鋭の装置が稼働しています

泌尿器科 部長

宮崎 公臣

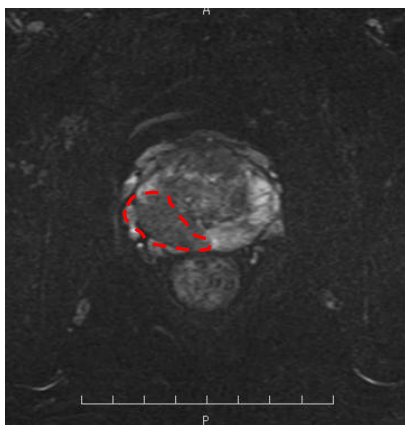
平成 12 年から金沢市の住民検診「すこやか検診」のなかに前立腺癌の検診が加わって 13 年が経過しました。血液検査で前立腺特異抗原(PSA)を測定し、異常があれば精密検査のために泌尿器科の専門医に紹介されます。平成 24 年度の検診で前立腺癌と診断された人は 35 人でしたが、ほとんどが早期癌で、適正な治療を受ければ完治可能な病状であることがわかりました。直腸診、経直腸的超音波検査、尿流量検査、MRI などの検査で前立腺癌の有無を診断します。

昨年 5 月に発行した金沢有松病院の広報誌「ありまつ」No16 に紹介された全身用 3 テスラ MRI 装置が前立腺癌の早期診断に強力な武器であることがわかってきました。

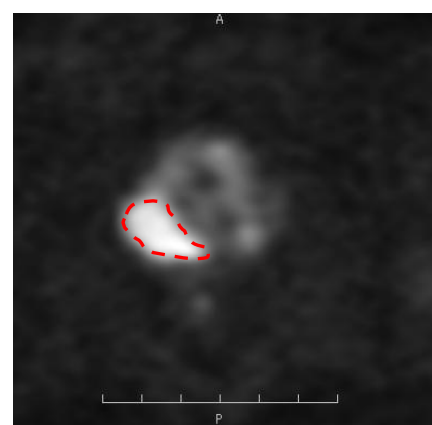
最近の医学論文にこの装置が前立腺癌の早期診断に極めて有用であるとの報告が次第に増加してきました。当院でも 1 例ごとに MRI の所見と針生検で得られた病理検査所見を放射線科の専門医と症例検討を行いながら、診断の精度をあげる努力を行っています。



3 テスラ MRI 装置



脂肪抑制 T2 強調画像
赤線が癌の部分です。
くっきり明瞭に映し出されています。



拡散強調画像で癌の部分だけを
白く光らせる撮影方法です。

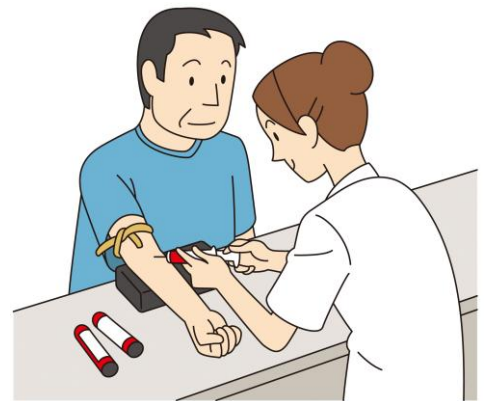
PSA(ピーエスエー)検査は前立腺がんを発見するための血液検査です。

PSA 検査とは、前立腺がんを発見するための血液検査で、金沢市のすこやか検診もこの PSA 検査を実施しています。

この PSA 値が高いほど前立腺がんが疑われます。金沢市のすこやか検診では、PSA 値 2.1 以上の方に、専門医による精密検査を勧めています。

■PSA とは

前立腺で特異的に作られるたんぱく質の一種で、健康な方の血液中にも存在しますが、前立腺がんになると血液中に流出する PSA が増加するために高い値となります。



前立腺がんは、初期症状も少ないため発見が遅れがちですが、早期に治療すれば完治も十分に可能です。また、前立腺がん検診の最近の研究結果から PSA 検診の受診によって早期の前立腺がんが発見され、前立腺がんによる死亡のリスクが低くなることが証明されています。

とくに、50 歳を過ぎた方は一度受診される事をおすすめします。

慢性閉塞性肺疾患(COPD)の リハビリテーション

慢性閉塞性肺疾患(COPD)とは

息切れや咳・痰などの症状を特徴とし、長期にわたる喫煙が主な原因とされている肺の疾患です。

COPDは、空気の通り道がかたくなったり、狭くなったりして空気が流れにくくなり、呼吸がしづらくなります。

呼吸リハビリテーションとは

呼吸リハビリテーションは呼吸をしやすいようにするために効率の良い呼吸方法や痰の出し方を練習したり、体力をつけるために運動療法を実施したりします。特に運動療法は重要です。

なぜ、呼吸リハビリテーションが必要なのか？

息切れや咳が続くと、日常生活に支障をきたします。

動こうという意欲が損なわれることで、筋力や体力が低下していきます、外出する機会も減っていきます。

そんな生活が続くとうつ病や食欲不振による栄養障害などの悪循環を引き起こし、寝たきりの原因になることもあります。これらを予防するために、呼吸リハビリテーションを行います。

特に運動療法は重要です。

運動療法は下半身のトレーニングが体力向上に有効とされています。

散歩や自転車など、家庭でできる運動も効果的です。

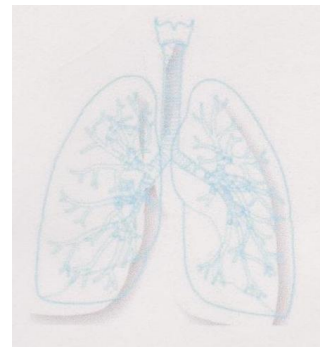
急性増悪の予防

また、日常生活の中で息切れを感じる動作に必要な筋力を鍛えることも有効です。例えばお風呂で髪を洗う、重いものを持ち上げる、このような動作は上半身も使うため、上半身の筋力トレーニングを行うと良いでしょう。

急性増悪とは、細菌やインフルエンザの感染により、息切れ・咳・痰などの症状が悪化してしまうことをいいます。

一度起こすと、その後も繰り返すことが多い、体力・筋力の低下や精神的な負担も増えてしまいます。

うがい手洗いや予防接種だけでなく、日頃から運動することを心掛け、体力をつけて感染を予防することが重要です。

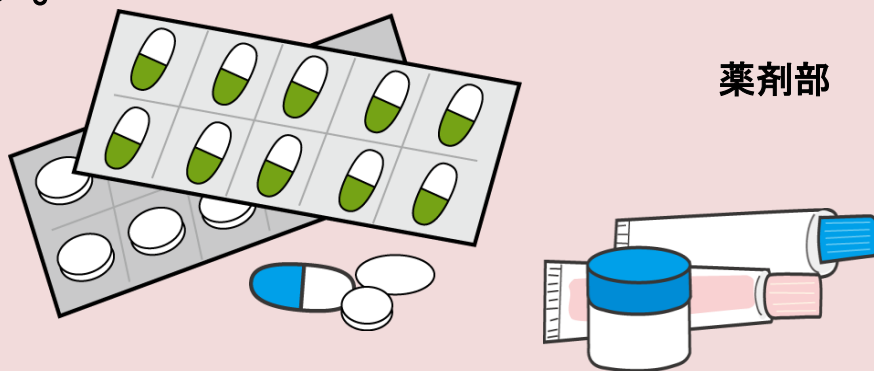


お薬に関する お知らせ!

昨今の医療行政の方針に従い、当院ではお薬を順次ジェネリック医薬品(後発品)に切り替えています。

何とぞご理解くださいますよう、よろしくお願い申し上げます。

ご不明な点がございましたら、お気軽にお問い合わせ下さい。



薬剤部

■ 金沢有松病院 診療案内

診療科目

- 内科
 - ・循環器内科
 - ・呼吸器内科
 - ・消化器内科
 - ・内視鏡内科
 - ・肝臓内科
 - ・腎臓内科
 - ・人工透析内科
 - ・内分泌内科
 - ・糖尿病代謝内科
 - ・漢方内科
- 外科
 - ・消化器外科
 - ・内視鏡外科
 - ・乳腺外科
 - ・肛門外科
 - ・内分泌外科
 - ・心臓血管外科
 - ・呼吸器外科
 - ・麻酔科
- 整形外科
 - ・リウマチ科
 - 皮膚科
 - 泌尿器科
 - 脳神経外科
 - 婦人科
 - 放射線科
 - リハビリテーション科
 - 人間ドック
 - 各種検診
 - 協会けんぽ健診

診療時間

- 平日 AM 8:30 ~ PM 7:00
- 水曜日 AM 8:30 ~ PM 1:00
- 土曜日 AM 8:30 ~ PM 3:00
- 日・祝休診

*ただし、緊急は随時診療いたします。